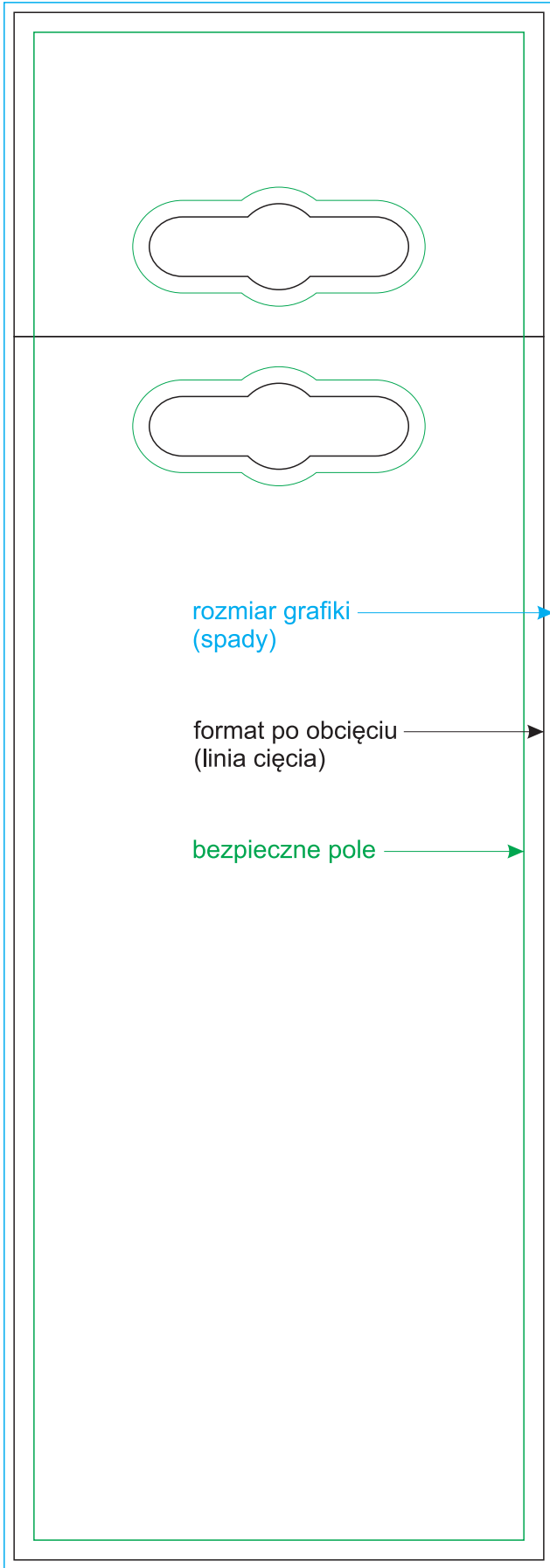


- Projekt powinien być przygotowany w formacie PDF i kolorystyce CMYK. Projekty w RGB nie są akceptowane.
- Suma wartości składowych CMYK w jednym punkcie nie powinna przekraczać 300%
- Dla uzyskania większej głębi barwy czarnej w obszarach apli należy generować ją z kilku składowych CMYK. Zalecana kombinacja to C40 M40 Y40 K100.
- Minimalne nasycenie szarych apli 12% K.
- Projekt powinien być przygotowany zgodnie z załączonym szablonem.
- Rozrys szablonu musi być usunięty z pliku gotowego do druku.
- Czcionki zamienione na krzywe.
- Wszystkie istotne elementy projektu (teksty, logo, zdjęcia) powinny być umieszczone w granicach obszaru bezpiecznego wyznaczonego na szablonie.
- W pliku do druku nie umieszczaj znaczników cięcia, paserów, kostek drukarskich.
- Rozdzielczość bitmap (zdjęć) 300 dpi.
- Minimalna grubość linii dla 100% K oraz kolorowych to 0,4 pkt. (0,14 mm). Minimalna grubość linii szarych to 0,7 pkt. (0,25 mm).
- Minimalna grubość linii w kontrze (biała linia na kolorowym tle) 0,8 pkt. (0,3 mm)
- Minimalny dopuszczalny rozmiar czcionki dla tekstów w jednym kolorze (np. 100% K) - 5 pkt.
- Minimalny dopuszczalny rozmiar czcionki dla tekstów składających się z więcej niż 1 składowej CMYK - 7 pkt., minimalny rozmiar czcionki dla tekstów w kontrze - 8 pkt.
- Czcionki poniżej 10 pkt. powinny być z czarnego 100% K, bez pozostałych składowych CMY.
- Należy unikać drobnych tekstów w kontrze (np. białych tekstów na czarnym tle), głównie w przypadku tła składającego się z więcej niż jednej składowej CMYK.



rozmiar grafiki  
(spady)

format po obcięciu  
(linia cięcia)

bezpieczne pole